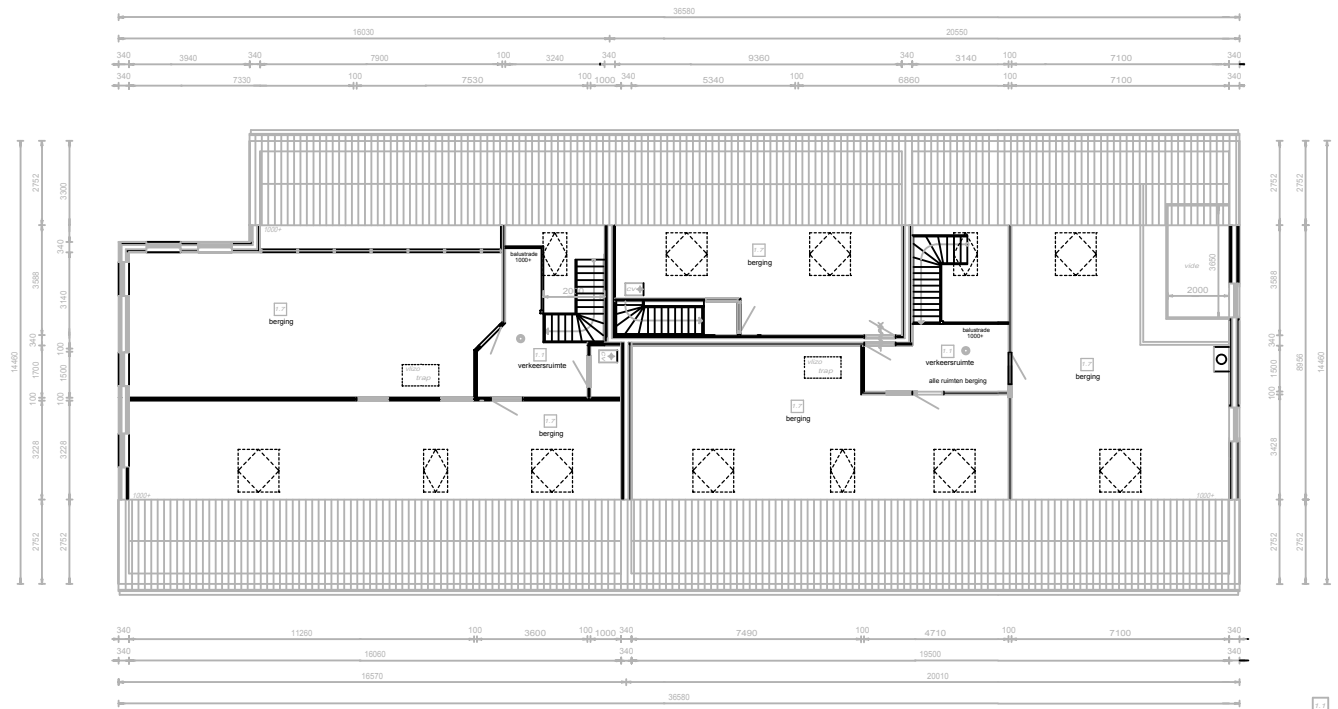


RENVOOI BRANDVEILIGHEID

- Rookdetector
- ~ 30 min. brandwerende zelfsluitende deur



Verdieping

- R.1 verkeersruimte
- R.2 metersruimte
- R.3 verblijfruimte
- R.4 toiletruimte
- R.5 badruimte
- R.6 garage
- R.7 berging
- R.8 onbenoemde ruimte

↕ Mechanische ventilatie afvoer
 Hoofthebden zie berekening
 aanduiding mva is schematisch,
 exacte plaats door installateur te bepalen

Een metersruimte voor een voorziening voor gas heeft een voorziening voor luchtverversing
 bestaande uit een component voor toevoer van verse lucht en een component voor afvoer van binnenlucht.
 Een voorziening voor luchtverversing van een metersruimte voor een voorziening voor gas heeft een volgens NEN 1087
 bepaalde capaciteit van ten minste 2dm³/s per m³ netto-inhoud van de metersruimte, met een minimum van 2dm³/s.

Een te bouwen bouwwerk is zodanig dat het binnendingen van ratten en muizen wordt tegengegaan.
 Een uitwendige scheidingsconstructie heeft geen openingen die breder zijn dan 0.01 m. Dit geldt niet
 voor een afsluitbare opening en een opening die de uitmonding is van een voorziening voor:
 a. luchtverversing
 b. de afvoer van rook of
 c. de ont- en beluchting van een voorziening voor de afvoer van afvalwater en fecaliën.

Plan voor het bouwen van een woning aan de Driehoekweg 26 Stegeren in opdracht van Dhr. M.C. Schoonveld	
Tekening : Verdieping	Getekend: M. Laarman
Tekeningnr.: 25-1914 802	Datum : 17-11-2005
Schaal 1:100	Datum gew.: 27-11-2006